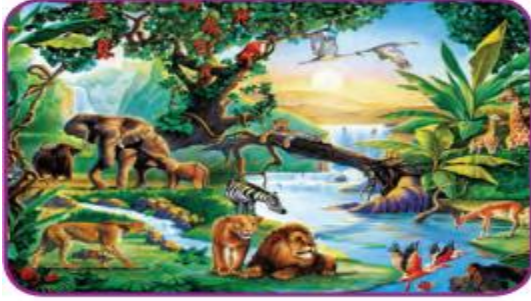


الوحدة الأولى الكائنات الحية (مجموعة النباتات)

الكائنات الحية

تنوع الكائنات الحية وتختلف في صفاتها وخصائصها مما أدى إلى أن تصنف إلى مجموعات

كما هو موضح بالمخطط التالي:



أولاً: النباتات: تحيط بنا من كل جهة، فمنها ما ينبت في الماء ومنها ما ينبت على اليابسة

نشاط 1 ارسم نبات مكتمل الأجزاء وأكتب اسم الأجزاء.



ماذا تتوقع أن يحدث إذا قمنا بقطع جذور النبات؟
يموت لا ينمو.

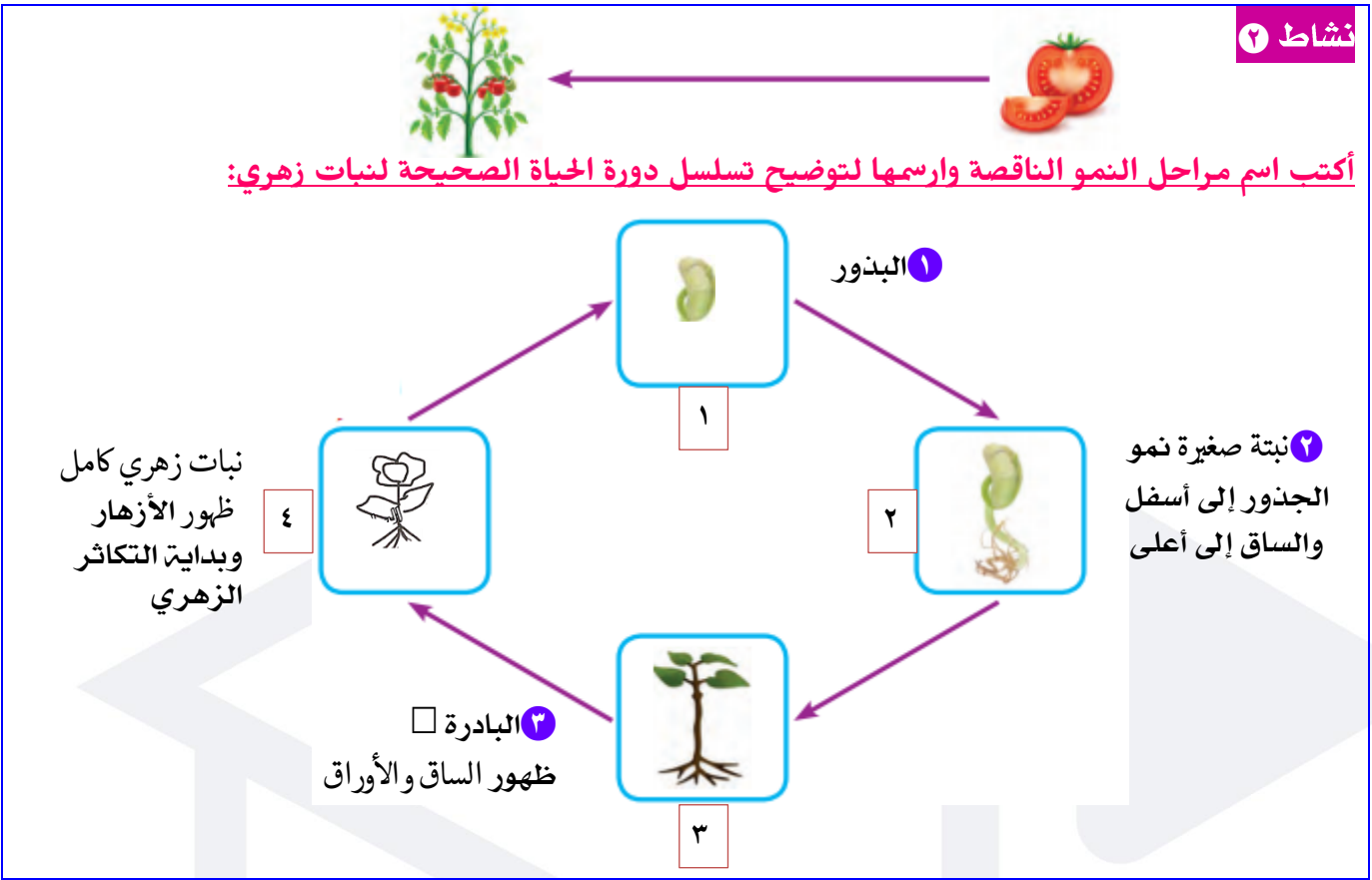


حدد وظيفة كل جزء بصورة مختصرة في الجدول التالي:

الرسم (الشكل)	الوظيفة	الجزء
	تثبت النبات بالتربة امتصاص الماء والأملاح	الجذور
	☆ يحمل أجزاء النبات. ☆ يوصل الماء والغذاء إلى جميع أجزاء النبات.	الساق
	صنع الغذاء.	الأوراق
	تكاثر النبات / تكوين الثمار	الأزهار



أكتب اسم مراحل النمو الناقصة وارسمها لتوضيح تسلسل دورة الحياة الصحيحة لنبات زهري:



أسئلة تقويمية

اختر الإجابة الصحيحة من بين الإجابات التالية:

١ المرحلة التي تعبر عنها الصورة:

نبات مكتمل النمو

بادرة

بذرة

٢ حدد أهم الخواص للمرحلة المختارة:

ظهور ساق والأوراق بسيطة

٣ أحد أجزاء النبات ضروري لعملية صنع الغذاء:

الجذور

الورقة

الساق

الزهرة

٤ الترتيب الصحيح لدورة حياة نبات زهري، هو:

(ج، ب، د، أ)

(أ، ب، د، ج)

(د، ب، أ، ج)

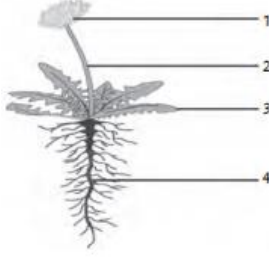
(ب، ج، د، أ)

٣ (ب، ج، د، أ)

٢ الورقة

١ نبات مكتمل النمو





يظهر الرسم البياني نباتاً مزهراً، أربعة من أجزائه مرقمة.

٥ في الجدول أدناه، اكتب اسم كل جزء، واذكر وظيفته.

وظيفة النبات	اسم الجزء	رقم الجزء
تكاثر النبات / تكوين الثمار	الزهرة	١
يوصل الماء والغذاء إلى جميع أجزاء النبات	الساق	٢
صنع الغذاء	الأوراق	٣
تثبيت النبات في التربة	الجذور	٤

النبات الزهري صفحة ٢٢-٢٣



تتشابه الأزهار في أجزاءها لكن تختلف في الشكل واللون والحجم

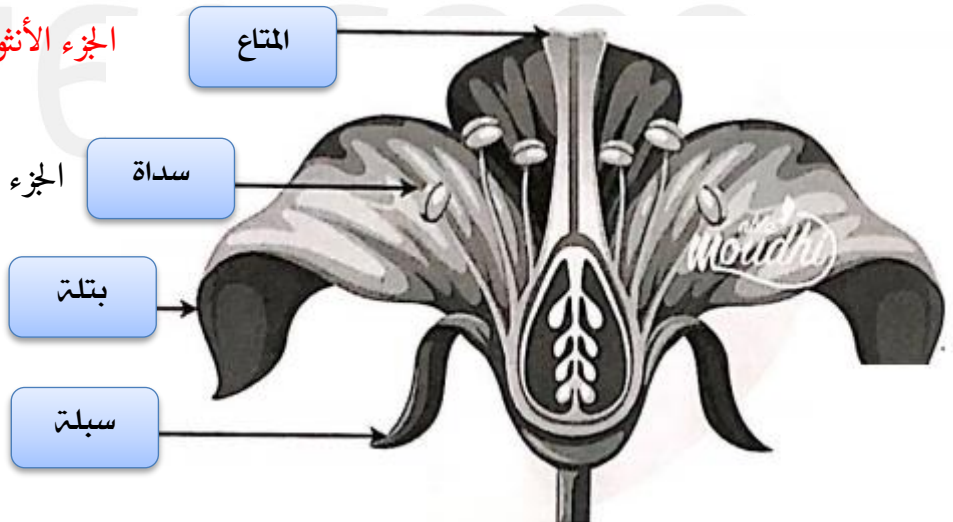
الأجزاء الأربعة للزهرة الكاملة

الجزء الأنثوي من الزهرة تتكون بداخله البذور





الجزء الذكري من الزهرة تنتج حبوب اللقاح

تجذب الحشرات بأوراقها الملونة

تحمي البراعم (الزهرة الصغيرة)



مراحل تكون الثمرة (التلقيح والإخصاب)

٤	٣	٢	١
			
ثمرة مكتملة النمو تحمي البذور بداخلها	تذبل البتلات وتنمو البذور داخل المتاع	الإخصاب: تتحد حبة اللقاح مع بويضة في المتاع	التلقيح: انتقال حبوب اللقاح من السداة إلى المتاع

نشاط ١ ص ٢٢ تفحص أجزاء الزهرة وارسمها مع كتابة أجزائها

رسم وكتابة أجزاء الزهرة

			
زهرة نبات الباذنجان	زهرة نبات التفاح	زهرة نبات الكوسا	زهرة نبات الفراولة

قارن وقابل بين أزهار النباتات الزهرية الموضحة بالصور وأكتب تعميماً مناسباً تشابهه في إنها لها نفس الأجزاء تختلف في ألوانها وأشكالها.

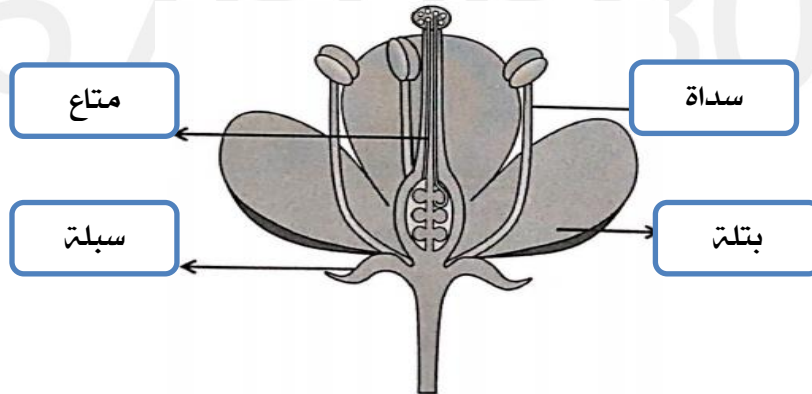
البتلات
المتاع
السداة
السبلات



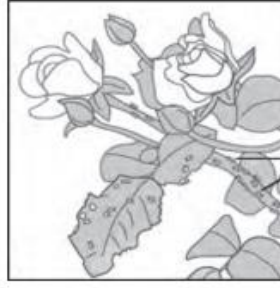
أسئلة تقويمية

١ لدى كل من خالد و مريم شتلات لنبات الفراولة، أخذنا الشتلتين المتماثلتين وقاما برعاية نبات الفراولة، بعد مرور بعض الوقت، قاما بمقارنة النبتتين و لاحظا أن نبات خالد لم ينمو، عدد الأسباب المتوقعة التي أدت إلى ذلك. لم يتم إعطائها الماء، التربة غير صالحة للزراعة، لم تتعرض لضوء الشمس

٢ أكمل أجزاء الزهرة الناقصة، وأكتب أسماء أجزاء الزهرة الأربعة الكاملة:

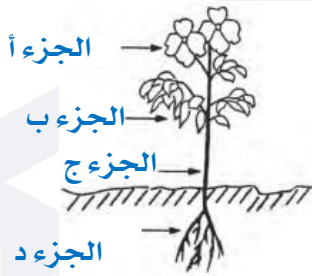


٣ لاحظت مريم أن الحشرات تأكل أوراق أشجار الورد كما هو موضح في الصورة أدناة:



الحشرات

كانت مريم تخطط لاستخدام المبيد لقتل الحشرات، فأخبرها أخوها خالد أن مبيد الحشرات قد يقتل حشرات أخرى مفيدة لبعض النباتات المزهرة في الحديقة. لماذا يعد بعض الحشرات مهما للنباتات المزهرة؟



- لأنها تنقل حبوب اللقاح التي تعمل على تكاثر النبات.
- ٤ أي جزء من أجزاء النبات الذي يأخذ أكبر كمية من الماء؟
- ١ الجزء أ
- ٢ الجزء ب
- ٣ الجزء ج
- ٤ الجزء د
- ٦ تنتج بعض النباتات الفاكهة مثل التفاح.

اذكر وظيفة واحدة للفاكهة؟

- ١ حماية البذور
- ٢ إنتاج الغذاء للبذور
- ٣ وقف البذور من التشتت
- ٤ تخزين المياه لإنبات البذور



٢ تخزين المياه لإنبات البذور

١ الجزء د

٦ أكمل البيانات المطلوبة في الشكل لتوضيح مراحل تكون ونمو ثمرة النبات:

١ التلقيح

