

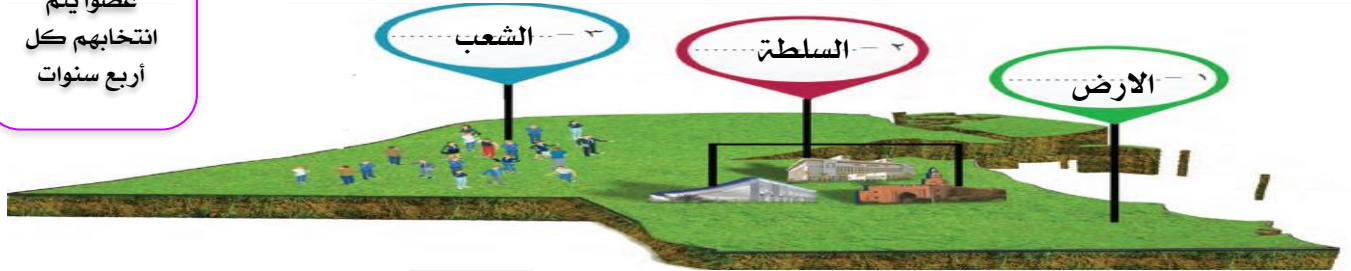
الدرس الأول: مفهوم الدولة

الوحدة الأولى

فقرة إرشادية

عدد أعضاء
مجلس الأمة ٥٠
عضوا يتم
انتخابهم كل
أربع سنوات

تعريف الدولة: مجموعة من الأفراد يعيشون على قطعة أرض محددة، وتنظمهم سلطة العناصر المكونة للدولة:



صاحب السمو أمير البلاد هو الرئيس الأعلى للدولة، وهو رئيس السلطات الثلاث:

- * السلطة التشريعية ممثلة مجلس الأمة.
- * السلطة التنفيذية ممثلة بالحكومة.
- * السلطة القضائية ممثلة بالمحاكم.

٣ من صاحب السمو الأمير الخالي لدولة الكويت؟

صاحب السمو الأمير
الشيخ مشعل الأحمد الجابر الصباح حفظه الله ورعاه

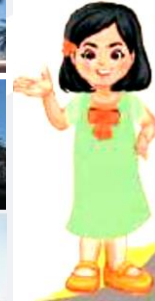


٤ ابحث في محرك البحث الإلكتروني عن:

تاريخ أول مجلس للأمة. ١٩٦٣م

١ النشاط الثالث ص ١٧ لاحظ الصور التالية، ثم ضع

الاسم المناسب أمام الصورة مستعينا بما بين الأقواس:
(السلطة التشريعية - السلطة التنفيذية - السلطة القضائية)

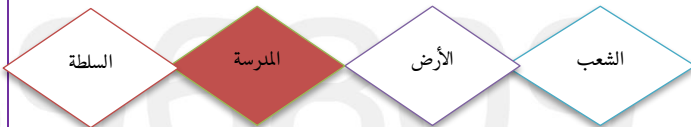


السلطة التشريعية

السلطة التنفيذية

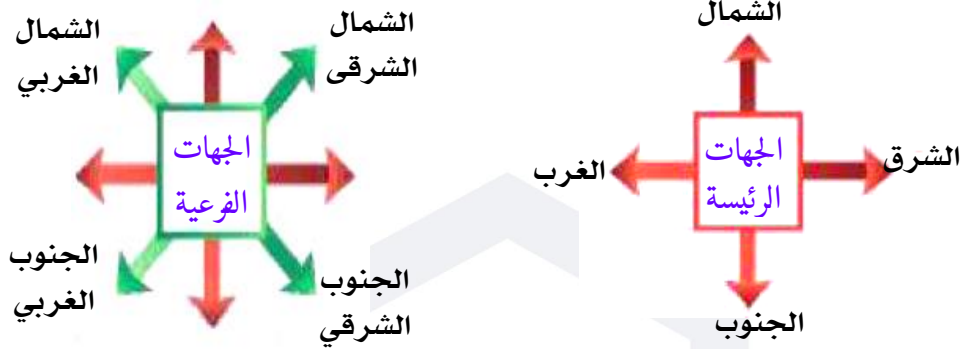
السلطة القضائية

٢ ظلل العنصر الذي لا ينتمي إلى عناصر الدولة: ص ١٩



الدرس الثاني: مساحة وحدود بلادي الكويت

أولاً: الاتجاهات:



علل أهمية الاتجاهات:

- ١. تفيد في التعرف على موقع بلادي
- ٢. معرفة اتجاه القبلة،
- ٣. التعرف على الدول التي تحيط بنا واتجاه الخليج العربي بالنسبة لبلادي

عناصر الخريطة:



الأنشطة ص ٢١ ١ عدد عناصر الخريطة:

٢ هيا تلعب:
 من أي جهة دخلت الجنوب.
 ومن أي جهة خرجت الشمال



- عنوان الخريطة
- مقياس الخريطة
- اتجاه الشمال
- مفتاح الخريطة

٢ على خريطة العالم نفذ المطلوب منك:

- ١ يقع الدب القطبي في اتجاه الشمال.
- ٢ يقع البطريق في اتجاه الجنوب.
- ٣ تشرق الشمس من جهة الشرق.
- ٤ تغرب الشمس من جهة الغرب.



مميزات سطح بلادي الكويت:

- ١ سطح مستوي
- ٢ يتكون سطحها من سهول رملية يتخللها بعض التلال.
- ٣ ساحل رملي منبسط قليل التعاريج.
- ٤ ينحدر السطح تدريجياً من الغرب إلى الشرق



أكمل العبارات الآتية:-

تبلغ مساحة دولة الكويت	١
ينحدر سطح دولة الكويت من الغرب الي	٢
يحد دولة الكويت من ناحية الشمال والشمال الغربي دولة	٣
يحد دولة الكويت من ناحية الجنوب والجنوب الغربي دولة	٤

العراق	٣	١٧,٨١٨ كم	١
السعودية	٤	الشرق	٢

١ من خلال قراءتك للفقرة السابقة، استنتج: ص ٢٢

مميزات سطح بلادي الكويت



الخور: لسان بحري ممتد داخل الأرض

ساحل رملي منبسط قليل التعرّيج

سطح مستو

ينحدر السطح تدريجياً من الغرب إلى الشرق

سهول رملية يتخللها بعض التلال

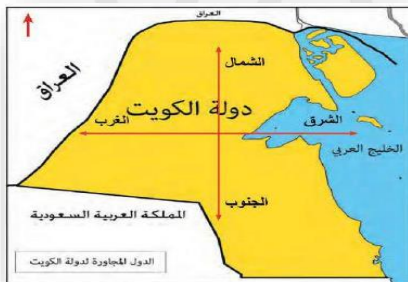
٢ من خلال ترتيب الكلمات استنتج معلومة صحيحة عن مساحة بلادك الكويت:

(سطح - يتميز - دولة الكويت - بالاستواء)

يتميز سطح دولة الكويت بالاستواء

٢ لأخذ خريطة دولة الكويت ونفذ المطلوب منك:

- ١ حدد الاتجاهات الرئيسية الأربعة على وطنك الكويت.
- ٢ مسطح مائي يحد دولة الكويت من جهة الشرق يسمى الخليج العربي.
- ٣ دولة تقع في جهة الشمال والشمال الخليج العربي الغربي لدولة الكويت العراق.
- ٤ دولة تقع في جهة الجنوب والجنوب الغربي لدولة الكويت المملكة العربية السعودية.



الأنشطة ص ٢٣

ظلل المربع المقابل للعبارة الصحيحة

<input type="checkbox"/>	ينحدر سطح بلادي الكويت من الغرب إلى الشرق.
<input type="checkbox"/>	سطح بلادي الكويت غير مستو
<input type="checkbox"/>	يتكون سطح بلادي من جبال كثيرة.

٢ اجمع المعادلة الحسابية لتستنتج مساحة دولة الكويت على أن تبدأ بالجهة اليسرى من الجدول:

إذا مساحة دولة الكويت تبلغ ١٧,٨١٨ كم^٢

↓ من هنا
↑ تبدأ

٠	٢	٢	١	٣
٠	٣	٢	٠	٣
١	٢	٤	٠	٢
١	٧	٨	١	٨



الدرس الثالث: أهمية موقع بلادي الكويت

عرف ما يلي:

شبه جزيرة: مساحة من اليابس يحيط بها الماء من ثلاث اتجاهات ص ٢٤



عزيزي المتعلم لاحظ موقع وطنك الكويت بالنسبة للعالم، ثم أجب عما يأتي:

١ هل دولة الكويت كبيرة المساحة بالنسبة للعالم؟ لا...

٢ أين تقع دولة الكويت بالنسبة للعالم؟ تقع دولة الكويت في وسط العالم.

تحتل موقعا متوسطا بالنسبة للعالم.

تمثل المعبر التجاري بين خطوط الملاحة البحرية والبرية قديما.

تقع في الجزء الشرقي للوطن العربي.

تقع في الطرف الشمالي الغربي للخليج العربي

المنفذ الشمالي الشرقي لشبه الجزيرة العربية.

أهمية موقع
بلادي الكويت

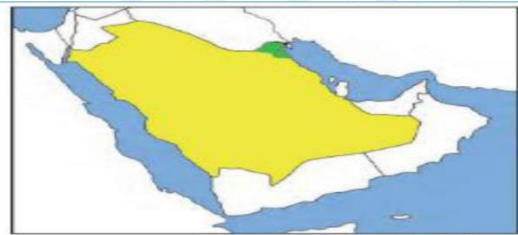
تقع بلادي الكويت في موقع
متوسط بالنسبة للعالم



٢ خريطة شبه الجزيرة العربية الصماء

ونفذ المطلوب منك:

- ◀ لون دولة الكويت باللون الأخضر
- ◀ لون شبه الجزيرة العربية باللون الأصفر.
- ◀ تقع دولة الكويت بالنسبة لشبه الجزيرة العربية في الجهة الشمال الشرقي.



النشاط الأول ص ٢٥

١ ضع خطا تحت الخيار الصحيح:

من مميزات موقع وطنك الكويت:

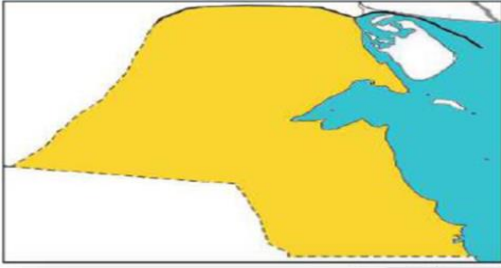
- ▶▶▶ مساحتها الكبيرة.
- ▶▶▶ المنفذ الشمالي الشرقي لشبه الجزيرة العربية.
- ▶▶▶ تقع في الجزء الشمالي للوطن العربي.



٤ **لاحظ خريطة دولة الكويت، ثم نفذ المطلوب** ص ٢٦

تتبع النقط وأكمل خريطة بلادك الكويت.

لون خريطة وطنك الكويت محمدا عليها البيئة البحرية باللون الأزرق والبيئة البرية باللون الأصفر.



٣ **من خلال الاستعانة بمصادر التعلم، اكتب في**

سطرين عن الأهمية التجارية لدولة الكويت قديما: ص ٢٥

- * تميز دولة الكويت بالموقع الجغرافي الجيد بين دول العالم حيث أصبحت حلقة وصل.
- * دولة الكويت معبر بين خطوط الملاحة البحرية والبرية.
- * برعوا في تجارة العبور (الترانزيت) اعادة التصدير.
- * امتلكوا اسطول تجاري كبير / بضائع مختلفة ومتنوعة.

٥ **على خريطة دولة الكويت نفذ المطلوب منك:** ص ٢٦

ضع علامة (▲) على مياه الخليج العربي:

☞ اكتب أسماء الدول المجاورة لدولة الكويت على الخريطة.

☞ ما الجهة التي تشرق منها الشمس الشرق.



الدرس الرابع: بيئة بلادي الكويت

عرف ما يلي:

١ **الجزيرة:** قطعة من اليابسة تحيط بها المياه من جميع الجهات

٢ **الراس:** لسان من اليابس يمتد داخل الماء.

٣ **شبه الجزيرة:** مساحة من اليابس يحيط بها الماء من ثلاث جهات



٢ **اكتب ثلاثة أسطر عن جزيرة كويتية،**

مستعينا بالكلمات التالية:

(الموقع - الساحة - أهم المميزات).

تقع جزيرة بوبيان في أقصى شمال غرب الخليج العربي، وهي من أكبر الجزر الكويتية مساحة ومن مميزات أنها ثاني أكبر جزيرة في الخليج العربي.



تعتبر جزيرة أم النمل من الجزر التي تقع داخل جون الكويت وبالقرب من رأس عشيح

الأنشطة ص ٢٨

١ **شاهد هذه الصورة ثم أكمل:**

الجزيرة تعني قطعة من اليابس تحيط بها المياه من جميع الجهات.

